



PASARELA



MUESTRARIO DE LONAS
COLLECTION OF SOLAR PROTECTION FABRICS
CAMPIONARIO TESSUTI
COLLECTION DE TOILES DE STORE





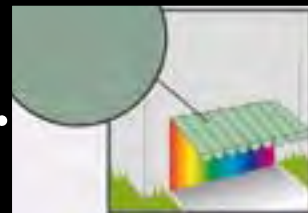
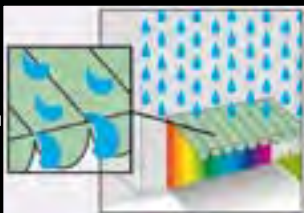

Gaviota Simbac

PASARELA

Gaviota Simbac le ofrece su nueva Colección de Lonas PASARELA, una gama atemporal e innovadora, que le permitirá disfrutar al máximo en su vivienda o negocio.

El amplio abanico de originales creaciones, inspiradas directamente en las principales tendencias decorativas, le ayudarán a convertir su terraza o balcón en un espacio único.

- **Excelente resistencia al agua**, evitando cualquier riesgo de bolsa de agua y suciedad.
- **Evita el efecto invernadero**. La lona PASARELA suprime hasta el 95% del calor y deslumbramiento.
- **Color inalterable**. La fibra acrílica teñida en masa, protege los colores (coeficiente de resistencia al UV: 7/8 sobre 8).



Gaviota Simbac è lieta di presentare la sua nuova collezione di tessuti PASARELA, una gamma innovativa, che le permetterà di sfruttare al massimo la sua abitazione e/o il suo show-room.

L'ampio ventaglio di originali creazioni, ispirate direttamente dalle principali tendenze decorative, l'aiuteranno a trasformare la sua terrazza o balcone in un spazio unico.

- **Ottima resistenza all'acqua**, evita tutti i rischi di accumulo acqua e polvere.
- **Evita l'effetto serra**. La tela PASARELA annulla fino al 95% la luce diretta ed il calore.
- **Colore inalterabile**. La fibra acrilica tinta in massa, mantiene i colori nel tempo (coefficiente di resistenza ai raggi UV: 7/8 su 8).

Gaviota Simbac presents PASARELA, a timeless and innovative awning fabric collection that will allow you to fully enjoy your home or store.

The broad range of original creations, directly inspired by major trends in interior decoration, will help you making your terrace or balcony a place of well being.

- **Highly resistant to water**, prevents any bagginess or accumulation of dirt.
- **Avoids greenhouse effect**. PASARELA canvas eliminates up to 95% of dazzle and heat.
- **Great color strength**. The solution-dyed acrylic fiber protects fabric colors (UV resistance factor: 7/8 over 8).

Gaviota Simbac vous offre sa nouvelle Collection de Toiles PASARELA, une gamme innovante et intemporelle, qui vous permettra de profiter au maximum de votre habitât ou négoce.

La large gamme de créations originales, directement inspirées des grandes tendances de la décoration, vous aidera à convertir votre terrasse ou balcon en un espace unique.

- **Excellente résistance à l'eau**, en évitant tout risque d'accumulation d'eau et de salissures.
- **Evite l'effet de serre**. PASARELA suprime le 95% de la chaleur et de l'éblouissement.
- **Couleur inaltérable**. La fibre acrylique teintée dans la masse protège les couleurs (coefficient de résistance aux UV : 7/8 sur 8).

VENTAJAS COMPETITIVAS

Resistencia y Solidez

La lona PASARELA está compuesta por fibra acrílica tintada a la masa (los pigmentos del tinte los recibe desde el mismo proceso de hilado), alcanzando por ello un nivel de solidez a la luz y a la intemperie, garantizado durante numerosos años. Los colores no pierden fuerza y mantienen su viveza en el tiempo.

Calidad y Durabilidad del Color

Para resistir las inclemencias del tiempo, la lona PASARELA está cualificada tanto por la solidez de la propia fibra (tintada a la masa), como por su estabilidad dimensional, que permanece sea cual sea la longitud del toldo.

Tratamiento Especial Impermeable y Anti-Manchas

Todas las lonas PASARELA llevan un tratamiento especial impermeabilizante y anti-manchas, obteniendo un alto grado de confort para el uso que va destinado.

Control de Calidad

Desde la fase inicial, la línea de fabricación está sometida a un férreo control de calidad para ofrecer al consumidor una total garantía.

Sencillo Mantenimiento y Garantía de 5 Años

Máxima sencillez a la hora de mantener y conservar el toldo, pues con un sencillo despolvado con un cepillo de ropa seco o bien utilizando agua templada, el tejido se conserva en perfecto estado. La garantía de una lona PASARELA en condiciones ambientales y de uso normales, es de 5 años.



VANTAGGI COMPETITIVI

Resistenza e Solidità

Il tessuto PASARELA è composto da fibra acrilica tinta in massa; i pigmenti della tintura li riceve nello stesso processo di filatura raggiungendo per questo motivo un livello di solidità alla luce e alle intemperie, garantito anche dopo numerosi anni. I colori non perdono forza e mantengono la sua vivacità nel tempo.

Qualità e Durata del Colore

Per resistere agli agenti atmosferici, il tessuto PASARELA è qualificato sia tanto per la solidità della propria fibra, tinta in massa, così come per la sua stabilità dimensionale, che rimane perfettamente lineare.

Trattamento Speciale Impermeabile e Anti-Macchia

Tutti i tessuti PASARELA, hanno un trattamento speciale impermeabilizzante e anti-macchia, realizzato per offrire un alto confort d'uso.

Controllo di Qualità

Dalla fase iniziale, la linea di fabbricazione è sottoposta ad un attento controllo di qualità per offrire al consumatore una totale garanzia.

Semplice Manutenzione e Garanzia di 5 Anni

Massima semplicità nella manutenzione e conservazione della tenda, perché con una semplice spolverata con spazzola in setola, a secco oppure utilizzando acqua, il tessuto si conserva in perfetto stato. La garanzia del tessuto PASARELA in condizioni ambientali standard e con un uso normale, è di 5 anni.

COMPETITIVE ADVANTAGES

Strength & Resistance

Our PASARELA fabric is composed by a solution-dyed acrylic fiber (the fiber is dyed within the same spinning process), achieving the highest level of resistance to the atmosphere, maximizing the lifespan of the fabric.

Color Durability and Quality

The PASARELA fabric is qualified to bear any weather condition because of the solidity and dimensional stability of its fiber (solution-dyed) which endures regardless the measure of the awning.

Special Waterproof and Stainless Fabric Treatment

Every PASARELA fabric is specially treated to be waterproof and resistant to stains, offering the highest degree of comfort and quality for its destined purpose.

Quality Control

Since its initial phase, our fabric collection is put up to the highest quality control process with the sole purpose of offering the consumer a complete warranty.

Maintenance and Warranty (5 years)

Our fabrics contribute to simplify the maintenance and conservation of the awning, thus our customers will not need to use more than a simple brush or warm water for our fabric to preserve its natural color and texture. The PASARELA fabric offers up to 5 years of total warranty (terms and conditions apply).

AVANTAGES COMPETITIFS

Résistance et Solidité

La toile PASARELA est composée d'une fibre acrylique teintée dans la masse (la couleur est imprégnée au cœur même de la fibre lors de sa fabrication), qui résiste mieux à l'impact du rayonnement solaire et aux intempéries, garantie pendant plusieurs années. Les toiles gardent leurs couleurs éclatantes et une tenue parfaite dans le temps.

Qualité et Durabilité du Coloris

La toile PASARELA résiste aux intempéries grâce à la solidité de la couleur (fibre teintée dans la masse) et à sa stabilité dimensionnelle, qui parvient inaltérable quelle que soit sa longueur.

Traitement Spécial Imperméable et Antitaches

Toutes les toiles PASARELA portent un traitement spécial d'imperméabilisation et antitaches, obtenant un haut niveau de confort pour l'usage auquel on les destine.

Control de Qualité

Depuis la phase initiale, la ligne de fabrication est soumise à un sévère contrôle qualité pour offrir au consommateur une totale garantie.

Entretien facile et Garantie de 5 Ans

L'entretien de la toile est d'une simplicité maximum, il faut simplement enlever la poussière à l'aide d'une brosse de tissu sèche ou bien en utilisant de l'eau tiède pour conserver la toile en parfait état. La garantie d'une toile PASARELA en conditions normales de climatologie et d'usage est de 5 ans.

CARACTERÍSTICAS TÉCNICAS

Soporte:

100% acrílico teñido en masa.
Fibra especialmente concebida para el exterior.

Contextura:

Urdimbre: 30 hilos / cm
Título: Nm 34/2
Trama: 15 hilos / cm
Título: Nm 34/2

Ancho:
120 cm +/- 0,5 cm

Peso:
295 gr./m2 +/- 5%

Acabado:

Tratamiento especial toldo anti-suciedad, para evitar pudrimientos y repeler el agua.

Impermeabilidad:

350 mm mínimo (norma ISO 811/81)

Solidez coloridos UV:

7 a 8/8 (norma ISO 105-B02/94)

Solidez coloridos intemperies:

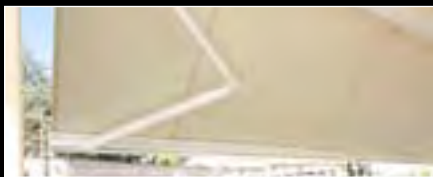
7 a 8/8 (norma ISO 105-B04/94)

Spray Test:

5/5 mínimo (norma ISO 4920/81)

Uso recomendado:

Toldos de cualquier tamaño.



CARATTERISTICHE TECNICHE

Supporto:

100% acrílico tinto in massa.
Fibra particolarmente indicata per l'uso esterno.

Armatura:

Ordito: 30 fili / cm
Titolo: Nm 34/2
Trama: 15 fili / cm
Titolo: Nm 34/2

Altezza:
120 cm +/- 0,5 cm

Peso:
295 gr/m2 +/- 5%

Rifinitura:

Trattamento speciale per tenda, anti-macchia, anti-sporcizia e resistente all'acqua.

Schmerber:

350 mm mínimo (norma ISO 811/81)

Solidità dei colori ai raggi U.V.:

7 a 8/8 (norma ISO 105-B02/94)

Solidità dei colori alle intemperie:

7 a 8/8 (norma ISO 105-B04/94)

Spray Test:

5/5 mínimo (norma ISO 4920/81)

Utilizzi consigliati:

Tende di tutte le misure.

TECHNICAL CHARACTERISTICS

Material Base:

100% solution dyed acrylic.
Fibre specially designed for outdoor use.

Structure:

Warp : 30 ends / cm
Yarns count Ne 34/2
Weft : 15 picks / cm
Yarns count Ne 34/2

Width:
120 cm +/- 0.5 cm

Weight:
295 gr/m2 +/- 5%

Finish:

Special treatment for awnings, anti-staining, rot-proof and water-resistant.

Schmerber:

350 mm minimum (standard ISO 811/81)

Colour fastness to UV light:

7 to 8/8 (standard ISO 105-B02/94)

Colour fastness being out in the open:

7 to 8/8 (standard ISO 105-B04/94)

Spray Test:

5/5 minimum (standard ISO 4920/81)

Recommended use:

All sizes/range of awnings.



Gaviota Simbac

CARACTERISTIQUES TECHNIQUES

Support:

100% acrylique teint masse.
Fibre spécialement conçue pour le plein air.

Contexture:

Chaîne: 30 fils / cm
Titre: Nm 34/2
Trame: 15 fils / cm
Titre: Nm 34/2

Laize:
120 cm +/- 0,5 cm

Poids:
295 gr/m2 +/- 5%

Finition:

Traitement spécial store, antitache, imputrescible et résistant à l'eau.

Schmerber:

350 mm minimum (norme ISO 811/81)

Solidité coloris UV:

7 à 8/8 (norme ISO 105-B02/94)

Solidité coloris intempéries:

7 à 8/8 (norma ISO 105-B04/94)

Spray Test:

5/5 minimum (norme ISO 4920/81)

Utilisations recommandées:

Stores de toutes tailles et de toutes portées.

INFORMACIÓN PARA EL CONSUMIDOR

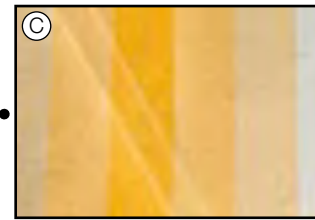
Al elegir una lona PASARELA para su toldo, opta por una calidad máxima. Automatización, controles permanentes, pruebas de laboratorio, tratamientos de acabados elaborados, ... nada es casual. Podemos garantizar así, la resistencia, la solidez y la durabilidad del colorido de su lona.

Tejidas a partir de una fibra acrílica teñida en masa (otorgándole su alta calidad), nuestras lonas se benefician de toda la atención que se puede prestar en su elaboración y fabricación. No obstante, puede resultar que después de la instalación de un toldo, se perciba alguna pequeña imperfección, pudiendo aparecer un ligero gofrado, algunos veteados, franjas blancas, pequeños pliegues a lo largo de las costuras o en el centro de la lona. Esas irregularidades, apenas perceptibles, no necesitan un cambio de lona y son propias de la fibra acrílica, no alterando en nada las cualidades de la misma. Por ello, su instalador no es en ningún caso, responsable de tales ligeras imperfecciones.

A.- El Gofrado o los Veteados: a consecuencia de las manipulaciones durante las costuras, la confección y el montaje, los tejidos acrílicos tratados con resinas fluoradas pueden presentar algunos gofrados visibles a contra luz y causados por un efecto óptico (diferencia de refracción de la luz).

B.- Los Pliegues: al enrollar la lona, es posible que se formen unos pequeños pliegues en el centro o a lo largo de las costuras.

C.- Franjas Blancas: después de la manipulación, pequeñas franjas blancas pueden aparecer en los tejidos acrílicos tratados con resinas fluoradas. Estas marcas son de escasa percepción



INFORMAZIONI PER I CONSUMATORI

Scegliendo una tela PASARELA per la vostra tenda solare, avete optato per la massima qualità. Automatizzazione, controlli costanti, test di laboratorio, elaborati trattamenti di rifinitura. ... niente è lasciato al caso. Siamo anche in grado di garantire la resistenza, la solidità e la durata dei colori della vostra tenda.

Tessute partendo da una fibra acrilica tinta in massa (che conferisce un'alta qualità), le nostre tele beneficiano di tutta l'attenzione che noi dedichiamo alla loro elaborazione e fabbricazione. Tuttavia, è possibile che constatiate qualche piccola imperfezione dopo l'installazione della vostra tenda; può apparire una leggera goffatura, alcune venature, piccole pieghe lungo le cuciture ed al centro della tela oppure la comparsa di tracce bianche. Queste irregolarità, appena percettibili, sono inerenti alla natura stessa della fibra acrilica e non alterano per nulla le prestazioni della tela. Pertanto l'installatore non dovrà, in alcun caso, essere ritenuto responsabile di queste leggere imperfezioni.

A.- Le Goffature o Le Venature: a seguito delle manipolazioni durante le fasi di cucitura, confezionamento e montaggio, i tessuti acrilici trattati con resine fluorate, possono presentare delle venature visibili in controluce e dovute ad un effetto ottico (differenza di rifrazione della luce).

B.- Le Pieghe: può anche essere possibile che, a seguito dell'avvolgimento della tela, si formino delle pieghe al centro oppure lungo le cuciture.

C.- L'apparizione di Tracce Bianche: dopo le manipolazioni, sui tessuti acrilici trattati con resine fluorate, possono apparire delle piccole tracce bianche. Queste sono particolarmente visibili in trasparenza sulle tele con colori chiari.

CUSTOMER INFORMATION

In choosing PASARELA for your awning, you are opting for top quality. Automation, permanent checks, laboratory tests, elaborate finishing treatment ... nothing is left to chance. This way, we can guarantee the resistance, strength and durability of the colors of your awning fabrics.

Our fabrics are woven from solution-dyed acrylic fiber for top quality, benefiting from all the attention that we pay to their preparation and manufacture. However, it could happen that you note some minor imperfections after fitting your blind. A slight embossing, some veining, small folds along the stitching, in the centre of the fabrics or possibly some overlapping could appear. These hardly perceptible irregularities are inherent in the nature of acrylic fabric and have no effect on the performance of your canvas. So, your fitter can in no way be held responsible for these slight imperfections.

A.- Waffelbuilding or Veining: subsequent to handling during sewing, fabrication and assembly, acrylic fabrics treated with resins containing fluoride may present "veining" visible against the sunlight and due to an optical effect (differences in the refraction of light).

B.- Folds: when rolling the canvas, folds may be produced in the centre or along the stitching.

C.- Veining or White Traces: subsequent to handling, small white traces may appear on acrylic fabrics treated with resins containing fluoride. They are particularly visible on light-coloured canvases inspected against the light.

INFORMATION CONSOMMATEURS

En choisissant une toile PASARELA pour votre store, vous avez opté pour une qualité maximale. Automatisation, contrôles permanents, tests en laboratoire, traitements de finition élaborés ... rien n'est laissé au hasard. Nous sommes ainsi en mesure de garantir la résistance, la solidité et la durabilité des coloris de votre toile de store.

Tissées à partir d'une fibre acrylique teinte dans la masse (conférant leur haute qualité), nos toiles bénéficient de toute l'attention que nous apportons à leur élaboration et à leur fabrication. Toutefois, il se peut que vous constatiez quelques petites imperfections après l'installation de votre store. Un léger gaufrage, quelques marbrures, de petits plis le long des coutures, au centre de la toile ou encore un phénomène de coiffage peuvent ainsi apparaître. Ces irrégularités, à peine perceptibles, sont inhérentes à la nature de la fibre acrylique et n'altèrent en rien les performances de votre toile. Votre installateur ne doit donc, en aucun cas, être tenu responsable de ces légères imperfections.

A.- Le Gaufrage ou Les Marbrures: par suite de manipulations pendant la couture, la confection et le montage, les tissus acryliques traités avec des résines fluorées peuvent présenter des «marbrures» visibles en contre-jour et dues à un effet d'optique (différence de réfraction de la lumière).

B.- Les Plis: Il se peut aussi, lors de l'enroulement de la toile, des plis se produisent au centre ou le long des coutures.

C.- Le Coiffage ou Les Marques Blanches: Après manipulation, de petites traces blanches peuvent apparaître sur les tissus acryliques traités avec des résines fluorées. Elles sont tout particulièrement visibles en transparence sur les toiles claires.

CONDICIONES GENERALES DE GARANTÍA

Las lonas PASARELA de Gaviota Simbac están hechas con hilos acrílicos y tienen una garantía de 5 años contra toda degradación anormal de sus características, que las dejarían impropias para la protección solar.

Los colores de las lonas PASARELA están garantizados con tinte en masa y responden a una solidez de luz e intemperie de un mínimo de 7/8 sobre 8 en el Xénotest, para 1500 horas de exposición. Esos resultados fueron establecidos según las normas ISO 105-B02/94 e ISO 105-B04/94. Las modificaciones de tonalidades en el tiempo están limitadas. La garantía se da únicamente para las lonas montadas por profesionales según las reglas del arte y según las condiciones normales de uso, mantenimiento y de seguridad. Cualquier uso abusivo o anormal del toldo causará la supresión de dicha garantía, así como cualquier negligencia, fallo de maniobra del usuario, vandalismo, choque, caída de objeto, accidente en la vía pública, enganche de un objeto en el toldo, proyección de productos varios, intento de limpieza con productos no recomendados, manchas diversas, quemaduras de cigarro u otros, daños ocasionados por rayos, intemperies o incendios.

El desgaste del toldo no está cubierto por la garantía. Serán considerados como desgaste normal, entre otras, las suciedades de todas procedencias y las degradaciones procedentes de factores contaminantes diversos, de origen atmosférico o de carácter puntual y localizado.

Además, la garantía no cubre el colgante, ni los eventuales gofrados o marcas blancas. Todos los tejidos acrílicos tratados con resinas fluoradas pueden presentar dichas imperfecciones a consecuencia de la manipulación durante la confección o el montaje. Toda degradación susceptible de ser aceptada en garantía, debe ser señalada por el envío de una carta certificada con acuse de recibo a Gaviota Simbac, en los 10 días de su aparición. A falta de ello, el derecho de garantía cesa inmediatamente.

Tras la verificación, Gaviota Simbac se compromete a reemplazar gratuitamente los metrajés de lona defectuosa en la referencia elegida. En caso de indisponibilidad del tejido, el cliente podrá elegir un color o un listado de la colección PASARELA, a la tarifa vigente el día del cambio de lona.

Gaviota Simbac



Gaviota Simbac

GENERAL TERMS OF THE GUARANTEE

The PASARELA fabrics from Gaviota Simbac are made of acrylic thread and guaranteed 5 years against all abnormal deterioration in their specifications rendering them unfit as a sun protection.

The PASARELA colors are guaranteed solution dyed. They resist sunlight and bad weather up to at least 7/8 on the Xénotest, for 1500 hours exposure. These results have been established according to the ISO 105-B02/94 and ISO 105-B04/94. Modifications in the shade over time are therefore limited. The guarantee is only valid for canvases fitted according to the trade and under normal conditions of use, upkeep and safety. Any abusive or abnormal use of the blind will cancel the guarantee. Similarly for any negligence, improper handling by the user, vandalism, knocks, falling objects, rolling system accidents, objects hooked on the blind, splashes from various products, attempt at cleaning with an inadvisable product, various stains, cigarette or other burns, damage caused by lightning, bad weather or fire.

Normal wear of the blind is not covered by the guarantee. Considered as normal wear, among others, are dirt from all sources and deterioration from various polluting factors of atmospheric or periodic and local origin.

Furthermore, the guarantee does not cover the balance, nor any veining folds or wafflebuiding seen against daylight. All acrylic fabrics treated with resins containing fluoride can present these imperfections due to handling during fabrication or fitting. Any deterioration likely to come under the guarantee must be notified to Gaviota Simbac by a registered letter with acknowledgement of receipt within 10 days of its appearance. Failing which, the right of guarantee ceases immediately.

After verification, Gaviota Simbac undertakes to replace, free of charge, the defective lengths of fabric in the fabric reference or, in case of unavailability, according to customer's choice, in colors of stripes of our PASARELA collection at the price in force on the day of changing the fabric.

CONDIZIONI GENERALI DI GARANZIA

I tessuti PASARELA prodotte dalla Gaviota Simbac, sono realizzate con filato acrilico e sono garantite 5 anni contro tutte le degradazioni anormali dalle loro caratteristiche che le renderebbero improprie alla protezione solare.

I colori dei tessuti PASARELA sono garantiti in quanto, tinti in massa. Essi rispondono ad una solidità alla luce ed alle intemperie per un minimo di 7/8 su 8 allo Xénotest, per 1500 ore di esposizione. Questi risultati sono stati stabiliti in conformità alle norme ISO 105-B02/94 e ISO 105-B04/94. I cambiamenti di tinta nel tempo sono pertanto limitati. La garanzia resta valida soltanto qualora i tessuti siano state montati da professionisti a regola d'arte ed utilizzati secondo normali condizioni d'uso, di manutenzione e di sicurezza. Utilizzi irregolari o non normali della tenda comporteranno l'annullamento della garanzia. Allo stesso modo, la garanzia non sarà valida per tutte le negligenze dovute ad errate manovre dell'utilizzatore, a vandalismo, colpi, caduta di oggetti, incidenti stradali, agganciamento di oggetti alla tenda, lanci di oggetti vari, tentativi di pulitura con prodotti non raccomandati, macchie varie, bruciature di sigaretta o d'altro, danni causati da fulmini, da intemperie o da incendi.

L'usura della tenda non è coperta dalla garanzia. Saranno considerati fenomeni di usura normale, tra l'altro, le sporcizie di ogni tipo e le degradazione causate da fattori inquinanti diversi, di origine atmosferica oppure di carattere puntiforme e localizzato.

Inoltre, la garanzia non copre mantovane ed eventuali chiazze o goffrature visibili in controluce. Tutti i tessuti acrilici trattati con resine fluorate possono presentare imperfezioni a seguito delle manipolazioni dovute alla confezione od al montaggio. Tutte le degradazioni suscettibili di far scattare la garanzia devono essere segnalate alla Gaviota Simbac, a mezzo lettera raccomandata con avviso di ricevimento, entro 10 giorni dal momento della loro comparsa. In mancanza di ciò, il diritto alla garanzia cessa immediatamente.

Dopo la verifica, Gaviota Simbac si impegna a sostituire gratuitamente il metraggio della tela difettosa nello stesso tipo o in caso di indisponibilità, a scelta del cliente nella gamma dei colori e dei disegni della collezione PASARELA, al listino in vigore nel giorno della sostituzione della tela.

CONDITIONS GÉNÉRALES DE GARANTIE

Les toiles PASARELA de Gaviota Simbac sont réalisées en fils acrylique et garanties 5 ans contre toute dégradation anormale de leurs caractéristiques qui les rendrait impropres à la protection solaire.

Les coloris du PASARELA sont garantis teints dans la masse et ils répondent à une solidité lumière et intempéries d'un minimum de 7/8 au Xénotest, pour 1500 heures d'exposition. Ces résultats ont été établis selon les normes ISO 105-B02/94 et ISO 105-B04/94. Les modifications de nuance dans le temps sont donc limitées. La garantie ne peut jouer que pour les toiles montées selon les règles de l'art et selon les conditions normales d'utilisation, d'entretien et de sécurité. Toute utilisation abusive ou anormale du store entraînera la suppression de la garantie. De même pour toute négligence, faute de manœuvre de l'utilisateur, vandalisme, choc, chute d'objets, accidents de voirie, accrochage d'objet sur le store, projection de produits divers, tentative de nettoyage avec un produit non recommandé, taches diverses, brûlure de cigarettes ou autres, dégâts occasionnés par la foudre, les intempéries ou les incendies.

L'usure du store n'est pas couverte par la garantie. Seront considérées comme usure normale, entre-autre, les salissures de toute provenance et les dégradations provenant de facteurs polluants divers, d'origine atmosphérique ou à caractère ponctuel et localisé.

De plus, la garantie ne couvre pas le lambrequin, ni les éventuelles marbrures ou gaufrages à contre-jour. Tous les tissus acryliques traités avec des résines fluorées peuvent présenter ces imperfections par suite de manipulations lors de la confection ou du montage. Toute dégradation susceptible de faire jouer la garantie, doit être signalée par lettre recommandée avec accusé de réception dans les 10 jours de son apparition à Gaviota Simbac. Faute de quoi, le droit à garantie cesse immédiatement.

Après vérification, Gaviota Simbac s'engage à remplacer gratuitement les métrages de toile défectueux dans la référence de la toile ou, en cas d'indisponibilité, au choix du client, dans un coloris ou une rayure de la collection PASARELA au tarif en vigueur le jour du changement de toile.

Ancho cm.: 120 - Rapport cm.: liso - Repeat: Solid

Ancho cm.: 120 - Rapport cm.: liso - Repeat: Solid

Ancho cm.: 120 - Rapport cm.: liso - Repeat: Solid



BLANCO 001 80180012



NATURAL 040 80180019



CREMA 021 80180016



ARENA 006 80180004



TRIGO 019 80180008



VERDE BOSQUE 022 80180011



VERDE 002 80180003



NAMIB 80180109

NOVEDAD!



CRUDO 012 80180001



BAQUEIRA 80180060



GRIS OSC. 033 80180248

NOVEDAD!



BEIGE 008 80180002



MARFIL 034 80180015



MARRON 007 80180024



NEGRO 014 80180076



GRIS 015 80180021



GRIS PLATA 031 80180075



GRIS CLARO 017 80180069



ROJO 005 80180066



NARANJA 004 80180038



AMARILLO 018 80180013



CAVA 035 80180031

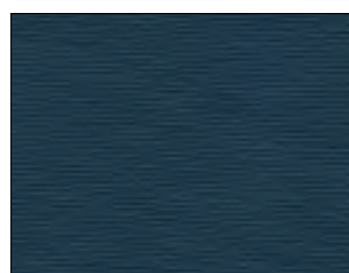


MOCA 032 80180061



CALABAZA 010 80180037

Ancho cm.: 120 - Rapport cm.: liso - Repeat: Solid



AZUL MARINO 013 80180047



AZ. ULTRAMAR 029 80180033



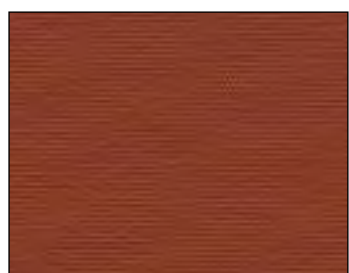
AZUL 003 80180023



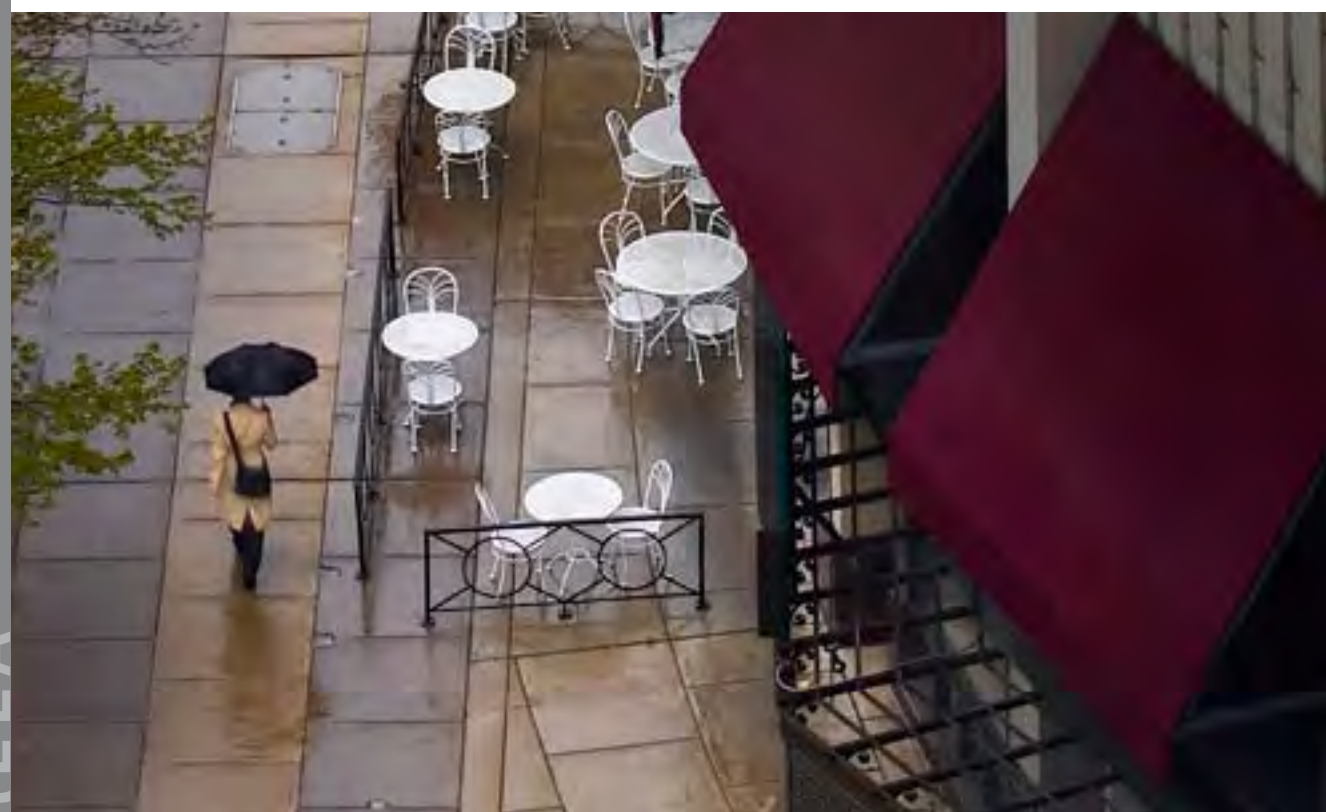
TEJA 009 80180018



ROJO OSCURO 011 80180025



BURDEOS 016 80180005



LONAS LISAS

PASARELA

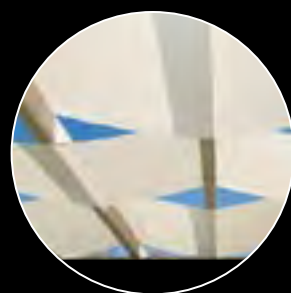
Gaviota Simbac

Gaviota Simbac

PASARELA



Gaviota Simbac
TENDE E TAPPARELLE INTELLIGENTI



PASARELA

LISTADOS CLÁSICOS

LISTADOS CLÁSICOS



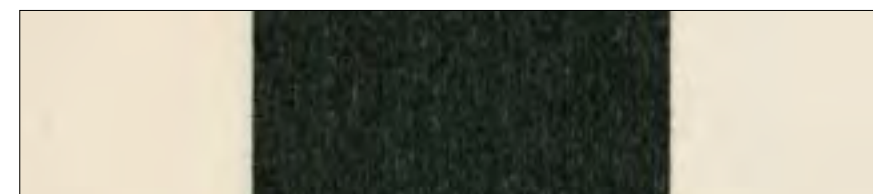
CL-106 80180028



Ancho cm.: 120 - Rapport cm.: 20 - Repeat: 7,8



CL-111 80180046



Ancho cm.: 120 - Rapport cm.: 20 - Repeat: 7,8

PASARELA





CL-104 80180283



Ancho cm.: 120 - Rapport cm.: 20 - Repeat: 7,8



CL-108 80180048



Ancho cm.: 120 - Rapport cm.: 20 - Repeat: 7,8



CL-114 80180045



Ancho cm.: 120 - Rapport cm.: 20 - Repeat: 7,8



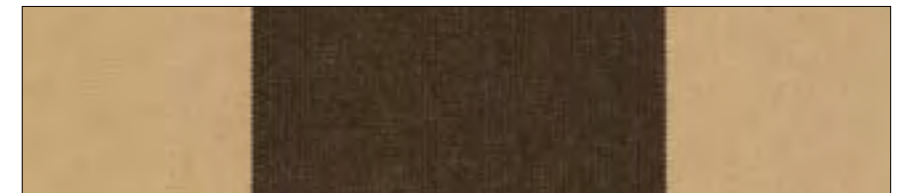
CL-103 80180014



Ancho cm.: 120 - Rapport cm.: 20 - Repeat: 7,8



CL-117 80180078



Ancho cm.: 120 - Rapport cm.: 20 - Repeat: 7,8



CL-107 80180035



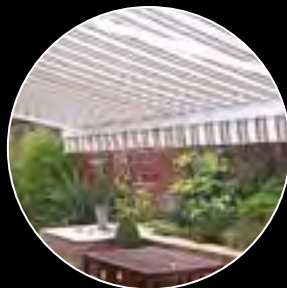
Ancho cm.: 120 - Rapport cm.: 20 - Repeat: 7,8



Gaviota Simbac

PASARELA

LISTADOS FANTASIA



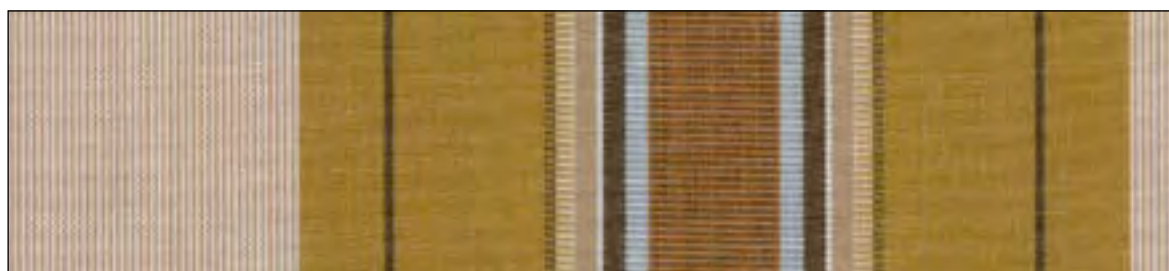
PASARELA



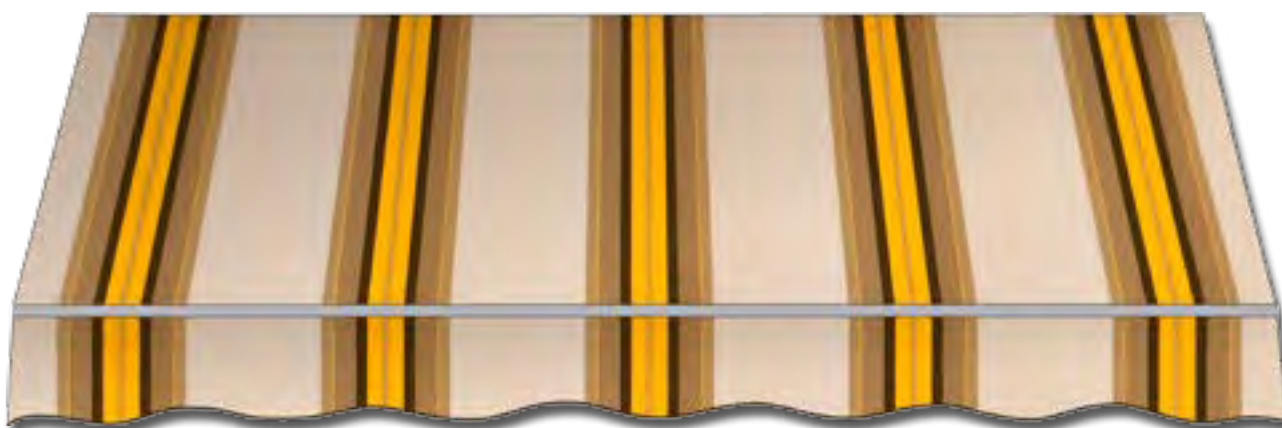


VENECIA 80180251

Ancho cm.: 120 - Rapport cm.: 30 - Repeat: 11,7

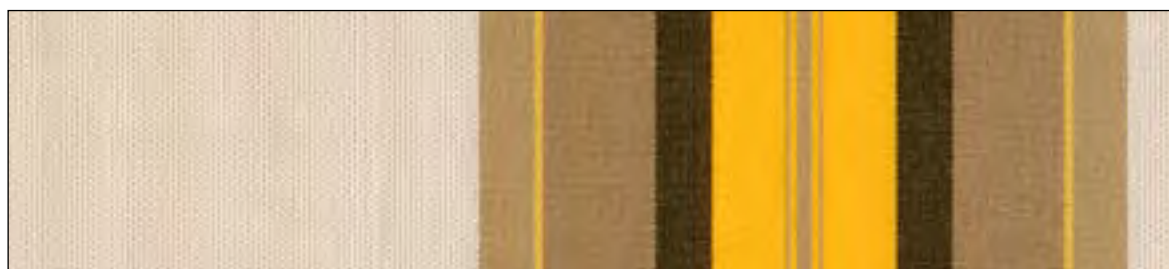


Gaviota Simbac
TOLDOS Y PERSIANAS INTELIGENTES



ESTAMBUL 80180252

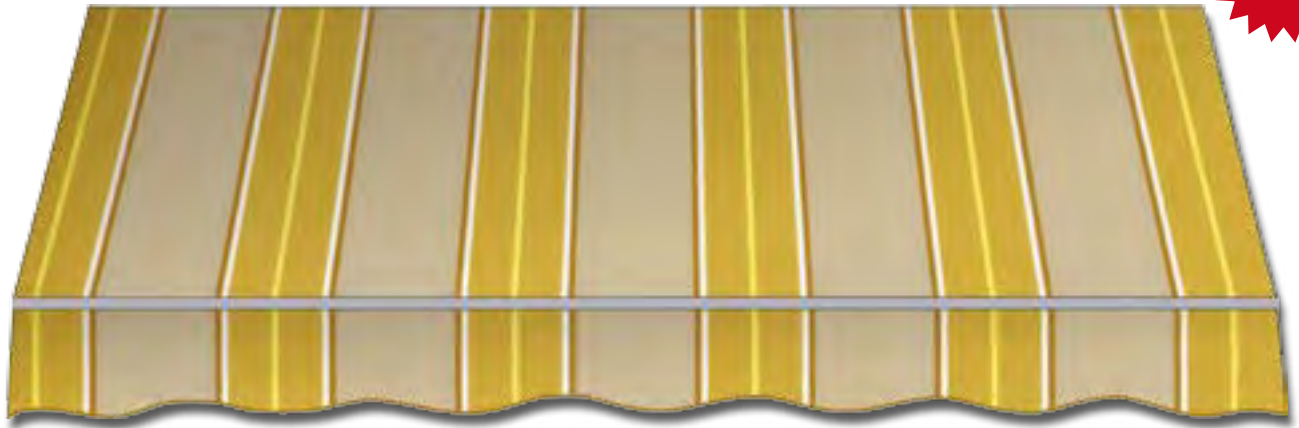
Ancho cm.: 120 - Rapport cm.: 24 - Repeat: 9,4



MONACO

80180250

Ancho cm.: 120 - Rapport cm.: 20 - Repeat: 7,8



PASCUA

80180052

Ancho cm.: 120 - Rapport cm.: 40 - Repeat: 15,6





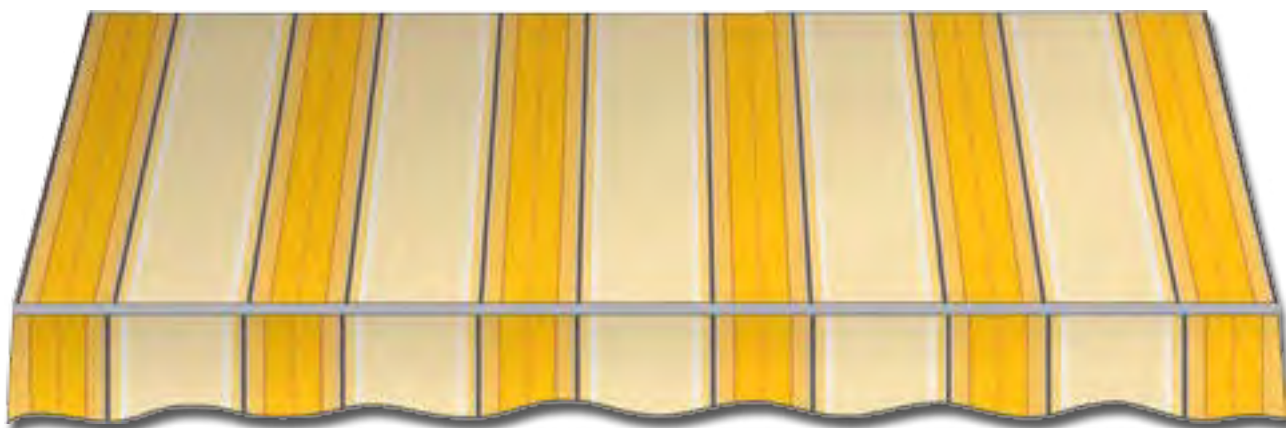
SELLA

80180040

Ancho cm.: 120 - Rapport cm.: 30 - Repeat: 11,7



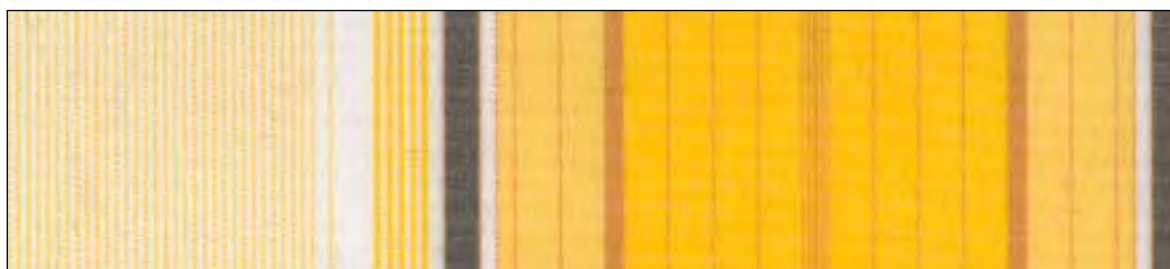
Gaviota Simbac
TOLDOS Y PERSIANAS INTELIGENTES



ALTAMIRA

80180057

Ancho cm.: 120 - Rapport cm.: 30 - Repeat: 11,7



FLORENCIA

80180063

Ancho cm.: 120 - Rapport cm.: 20 - Repeat: 7,8




Gaviota Simbac
TENDE E TAPPARELLE INTELLIGENTI



GENOVA

80180020

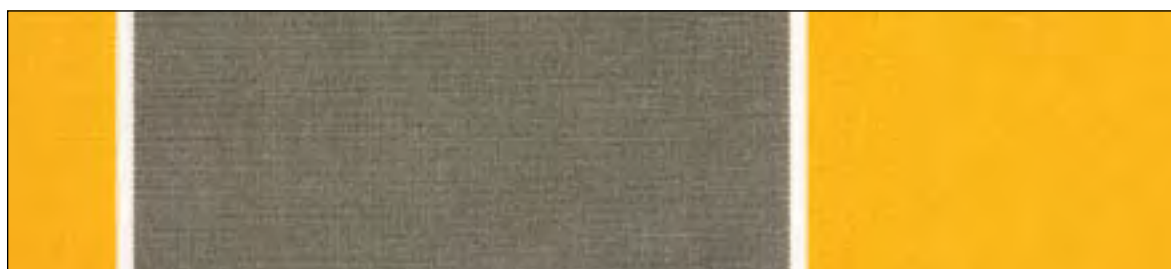
Ancho cm.: 120 - Rapport cm.: 13,3 - Repeat: 5,2





MONTEGO 80180027

Ancho cm.: 120 - Rapport cm.: 24 - Repeat: 9,4



Gaviota Simbac
TOLDOS Y PERSIANAS INTELIGENTES



BARI 80180077

Ancho cm.: 120 - Rapport cm.: 17 - Repeat: 6,6



SAHARA

80180254

Ancho cm.: 120 - Rapport cm.: 20 - Repeat: 7,8




Gaviota Simbac
STORES ET VOLETS ROULANTS INTELLIGENTS



GOBI

80180255

Ancho cm.: 120 - Rapport cm.: 30 - Repeat: 11,7





NILO

80180256

Ancho cm.: 120 - Rapport cm.: 24 - Repeat: 9,4



Gaviota Simbac
TOLDOS Y PERSIANAS INTELIGENTES



TIGRIS

80180257

Ancho cm.: 120 - Rapport cm.: 20 - Repeat: 7,8



SONORA 80180253

Ancho cm.: 120 - Rapport cm.: 24 - Repeat: 9,4

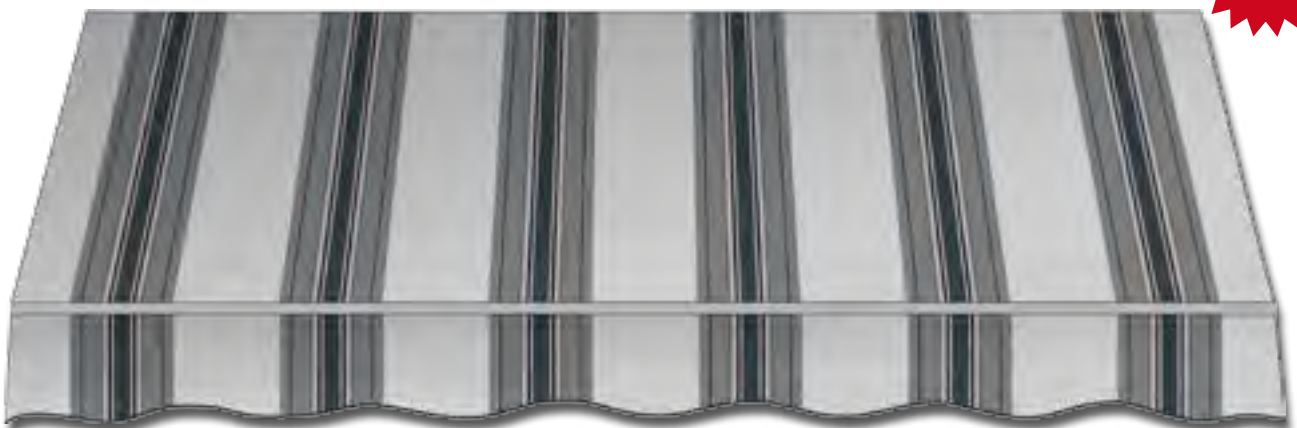
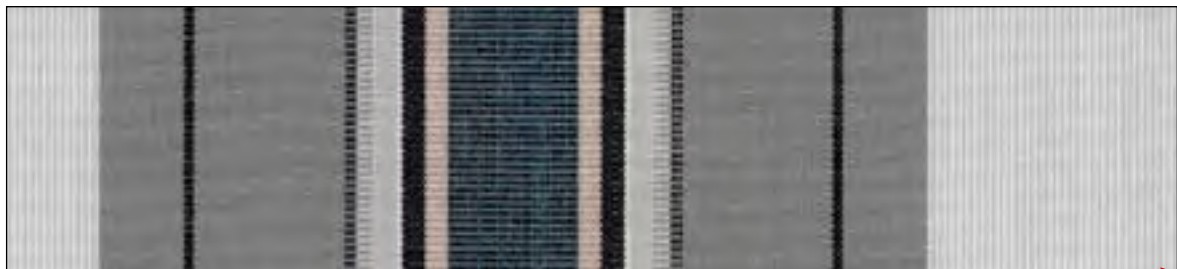



Gaviota Simbac
SMART AWNINGS AND ROLLING SHUTTERS



EUFRATES 80180258

Ancho cm.: 120 - Rapport cm.: 30 - Repeat: 11,7





SIERRA NEVADA

80180087

Ancho cm.: 120 - Rapport cm.: 1 - Repeat: 0,4



Gaviota Simbac
TOLDOS Y PERSIANAS INTELIGENTES



COLCHON

80180010

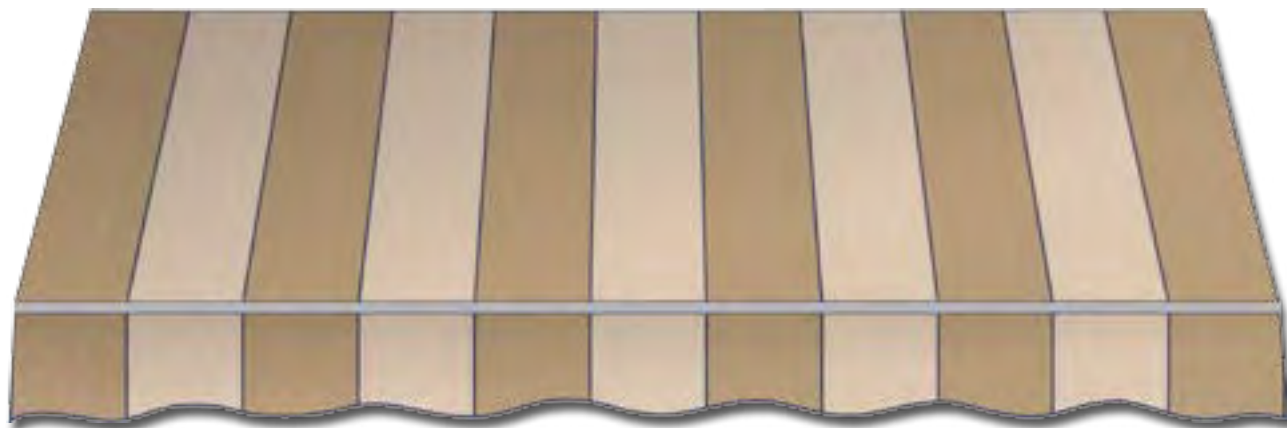
Ancho cm.: 120 - Rapport cm.: 1 - Repeat: 0,4



CUERA

80180050

Ancho cm.: 120 - Rapport cm.: 30 - Repeat: 11,7



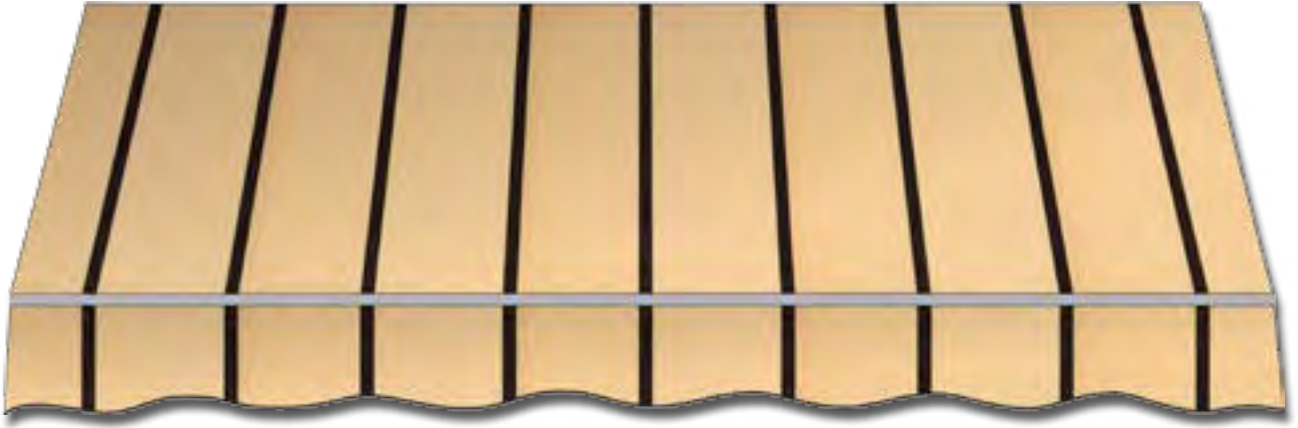

Gaviota Simbac
STORES ET VOLETS ROULANTS INTELLIGENTS



BUDAPEST 80180049

Ancho cm.: 120 - Rapport cm.: 4 - Repeat: 1,6





LA HABANA 80180022

Ancho cm.: 120 - Rapport cm.: 12 - Repeat: 4,7




Gaviota Simbac
TOLDOS Y PERSIANAS INTELIGENTES



TUNEZ 80180006

Ancho cm.: 120 - Rapport cm.: 24 - Repeat: 9,4



MADEIRA 80180042

Ancho cm.: 120 - Rapport cm.: 24 - Repeat: 9,4

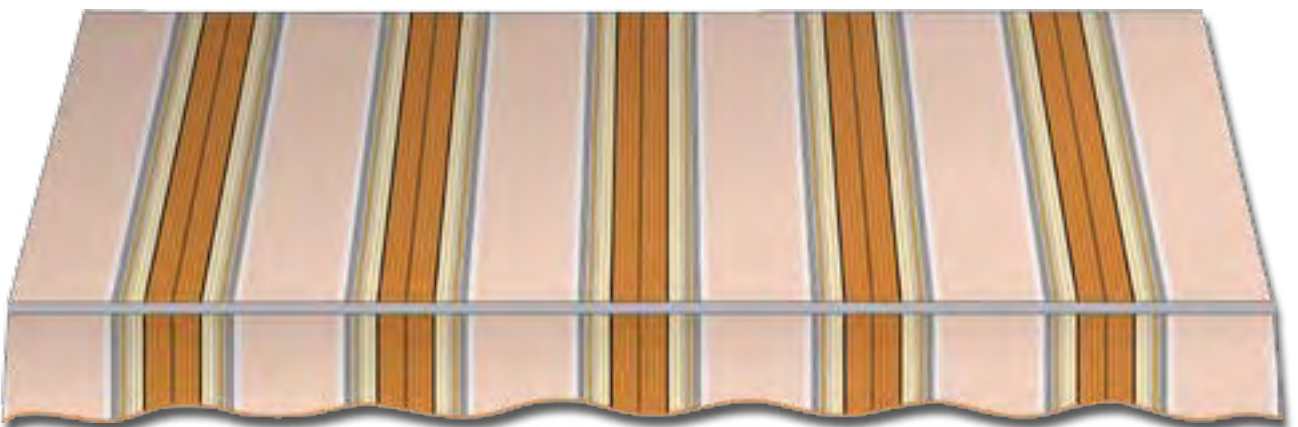


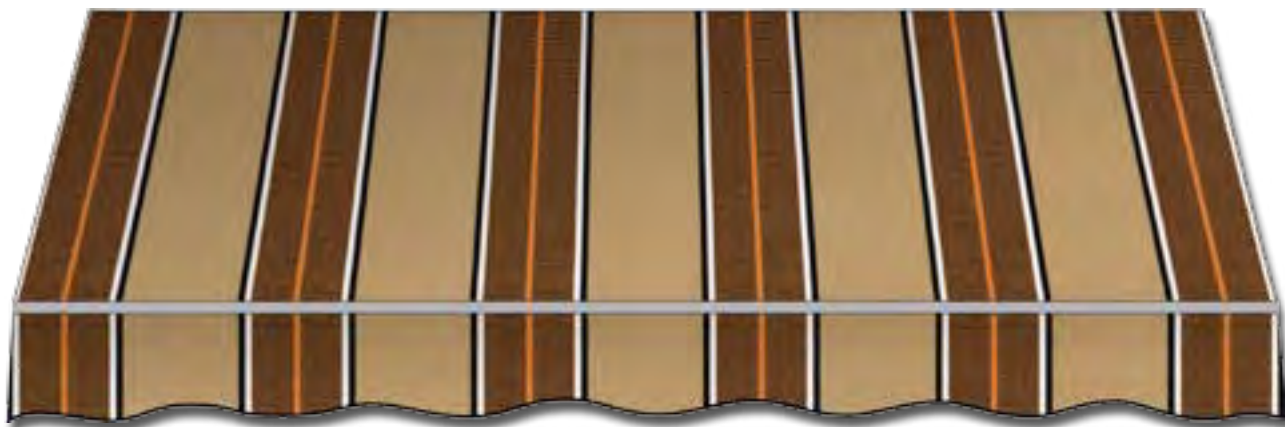

TENDE E TAPPARELLE INTELLIGENTI



ALCAZAR 80180062

Ancho cm.: 120 - Rapport cm.: 30 - Repeat: 11,7

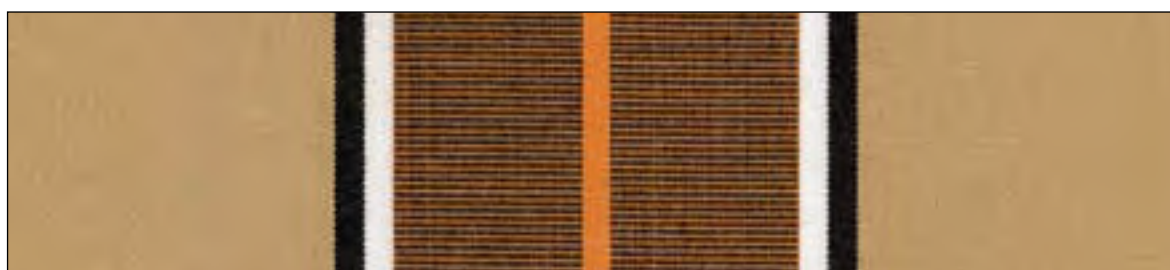




COLUNGA

80180055

Ancho cm.: 120 - Rapport cm.: 20 - Repeat: 7,8



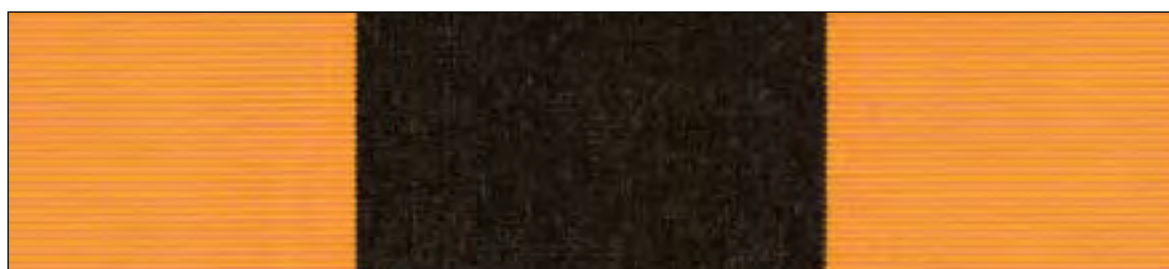

Gaviota Simbac
TOLDOS Y PERSIANAS INTELIGENTES



TRIPOLI

80180039

Ancho cm.: 120 - Rapport cm.: 17 - Repeat: 6,6



EFESO

80180036

Ancho cm.: 120 - Rapport cm.: 20 - Repeat: 7,8




Gaviota Simbac
SMART AWNINGS AND ROLLING SHUTTERS



VESUBIO

80180260

Ancho cm.: 120 - Rapport cm.: 24 - Repeat: 9,4





TEIDE

80180261

Ancho cm.: 120 - Rapport cm.: 24 - Repeat: 9,4



Gaviota Simbac
TOLDOS Y PERSIANAS INTELIGENTES



FUJI

80180262

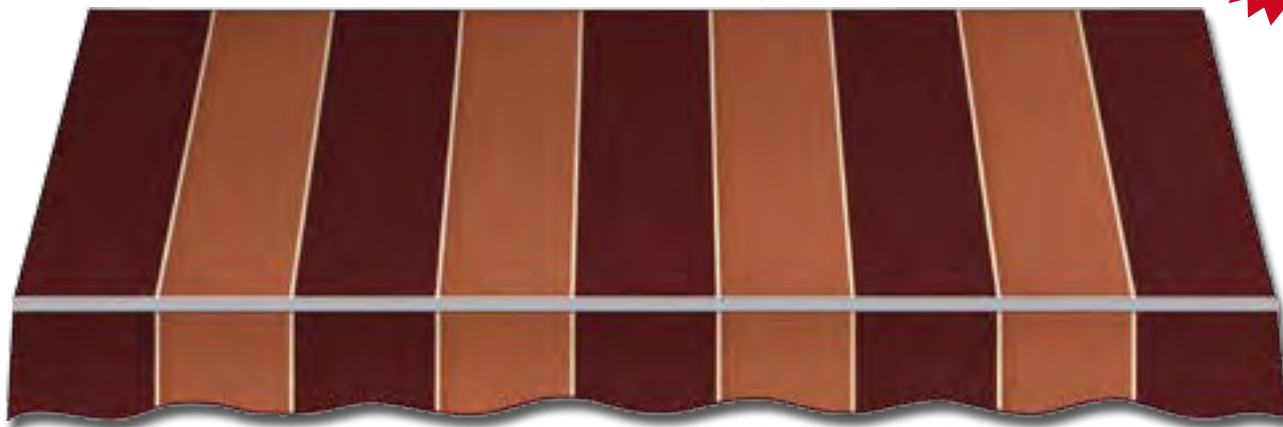
Ancho cm.: 120 - Rapport cm.: 20 - Repeat: 7,8



ETNA

80180259

Ancho cm.: 120 - Rapport cm.: 24 - Repeat: 9,4



RIO PLATA

80180070

Ancho cm.: 120 - Rapport cm.: 24 - Repeat: 9,4





CUERRES

80180041

Ancho cm.: 120 - Rapport cm.: 30 - Repeat: 11,7



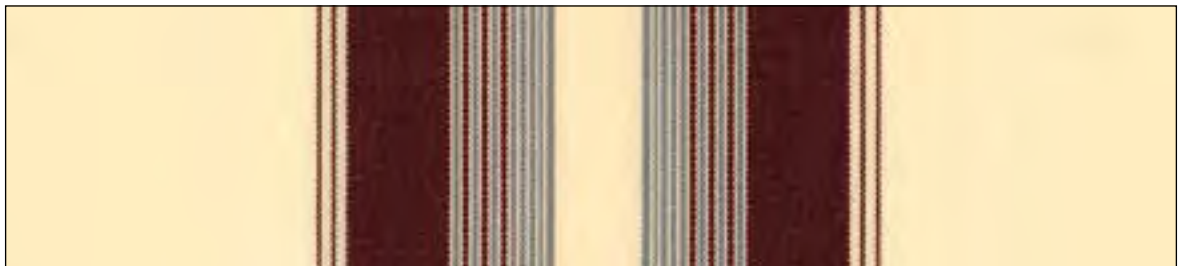

Gaviota Simbac
TOLDOS Y PERSIANAS INTELIGENTES



JERUSALEN

80180017

Ancho cm.: 120 - Rapport cm.: 20 - Repeat: 7,8



VEGA

80180073

Ancho cm.: 120 - Rapport cm.: 24 - Repeat: 9,4



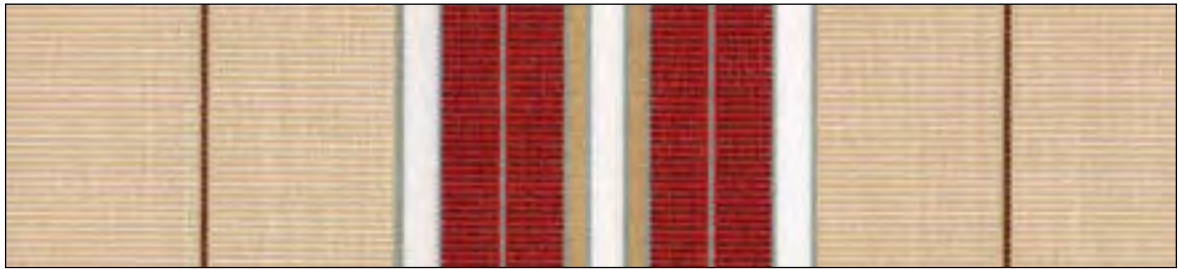

Gaviota Simbac
TENDE E TAPPARELLE INTELLIGENTI



GRANADA

80180007

Ancho cm.: 120 - Rapport cm.: 20 - Repeat: 7,8





MOTRIL

80180009

Ancho cm.: 120 - Rapport cm.: 20 - Repeat: 7,8



Gaviota Simbac
TOLDOS Y PERSIANAS INTELIGENTES



AMSTERDAM

80180053

Ancho cm.: 120 - Rapport cm.: 20 - Repeat: 7,8



MUROS

80180054

Ancho cm.: 120 - Rapport cm.: 30 - Repeat: 11,7




Gaviota Simbac
STORES ET VOILETS ROULANTS INTELLIGENTS

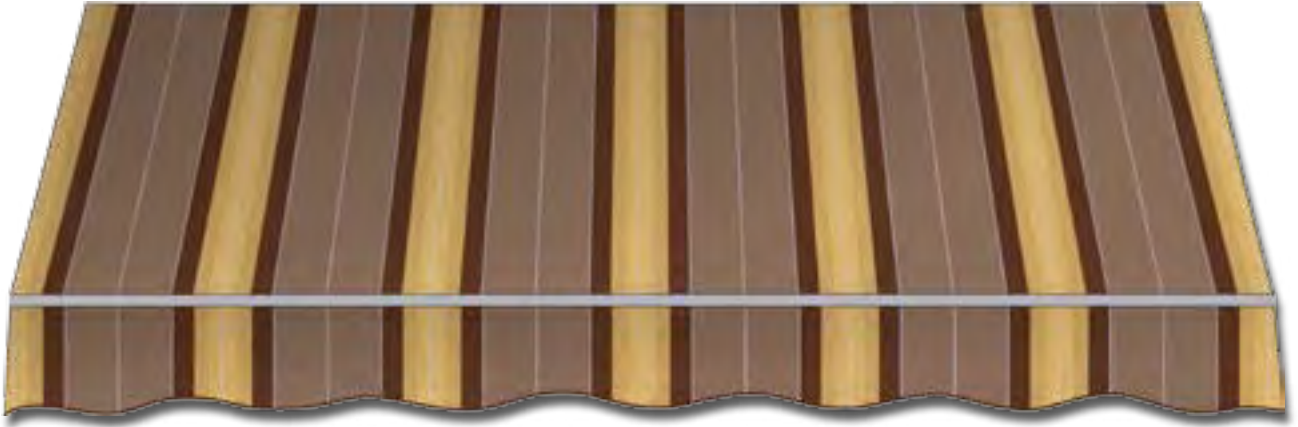


LASTRES

80180030

Ancho cm.: 120 - Rapport cm.: 30 - Repeat: 11,7

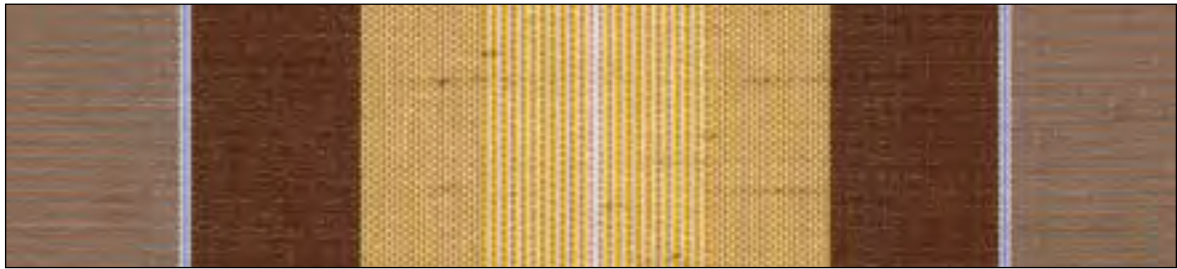




PARAISO

80180044

Ancho cm.: 120 - Rapport cm.: 30 - Repeat: 11,7




Gaviota Simbac
TOLDOS Y PERSIANAS INTELIGENTES



CAMANGO

80180058

Ancho cm.: 120 - Rapport cm.: 8,5 - Repeat: 3,3



CAPRI

80180263

Ancho cm.: 120 - Rapport cm.: 20 - Repeat: 7,8




Gaviota Simbac
TENDE E TAPPARELLE INTELLIGENTI



SICILIA

80180264

Ancho cm.: 120 - Rapport cm.: 24 - Repeat: 9,4





LLANES

80180085

Ancho cm.: 120 - Rapport cm.: 13,3 - Repeat: 5,2



Gaviota Simbac
TOLDOS Y PERSIANAS INTELIGENTES



SANTOÑA

80180064

Ancho cm.: 120 - Rapport cm.: 24 - Repeat: 9,4



SANTORINI

80180032

Ancho cm.: 120 - Rapport cm.: 8,5 - Repeat: 3,3




Gaviota Simbac
STORES ET VOLETS ROULANTS INTELLIGENTS



CASABLANCA 80180051

Ancho cm.: 120 - Rapport cm.: 20 - Repeat: 7,8





MADAGASCAR

80180083

Ancho cm.: 120 - Rapport cm.: 30 - Repeat: 11,7



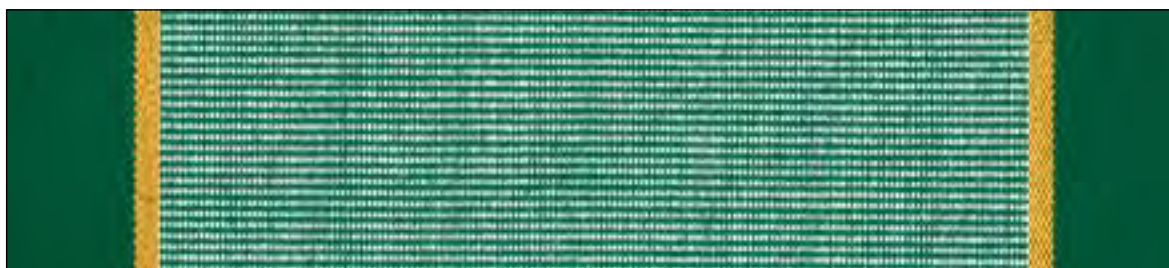

Gaviota Simbac
TOLDOS Y PERSIANAS INTELIGENTES



LAREDO

80180071

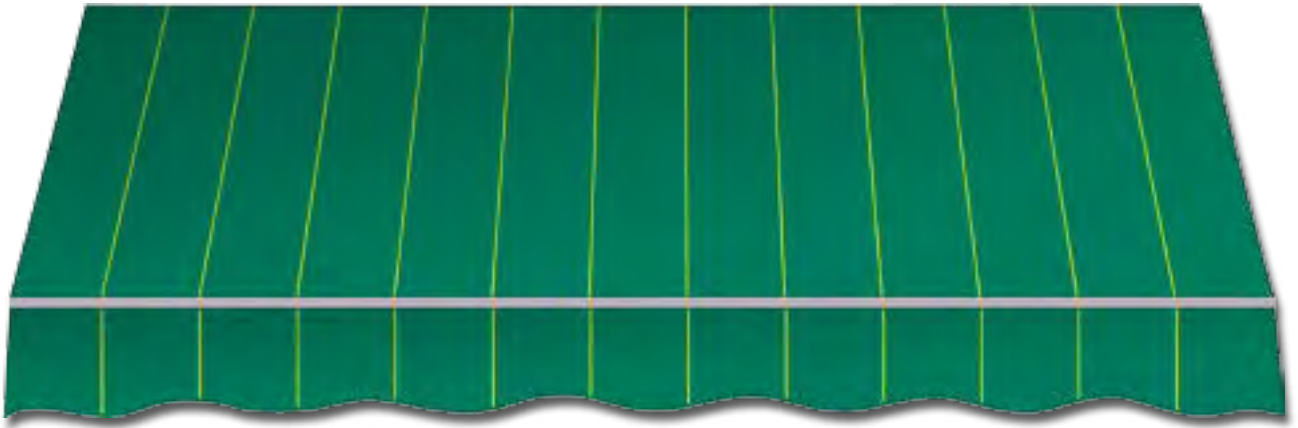
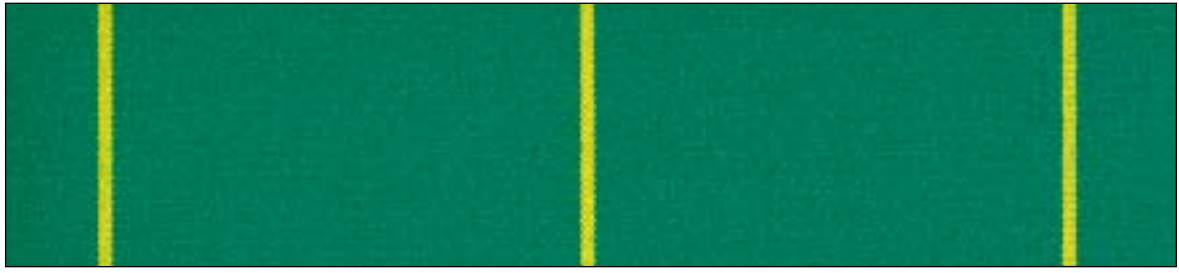
Ancho cm.: 120 - Rapport cm.: 24 - Repeat: 9,4



SUEVE

80180029

Ancho cm.: 120 - Rapport cm.: 8,5 - Repeat: 3,3



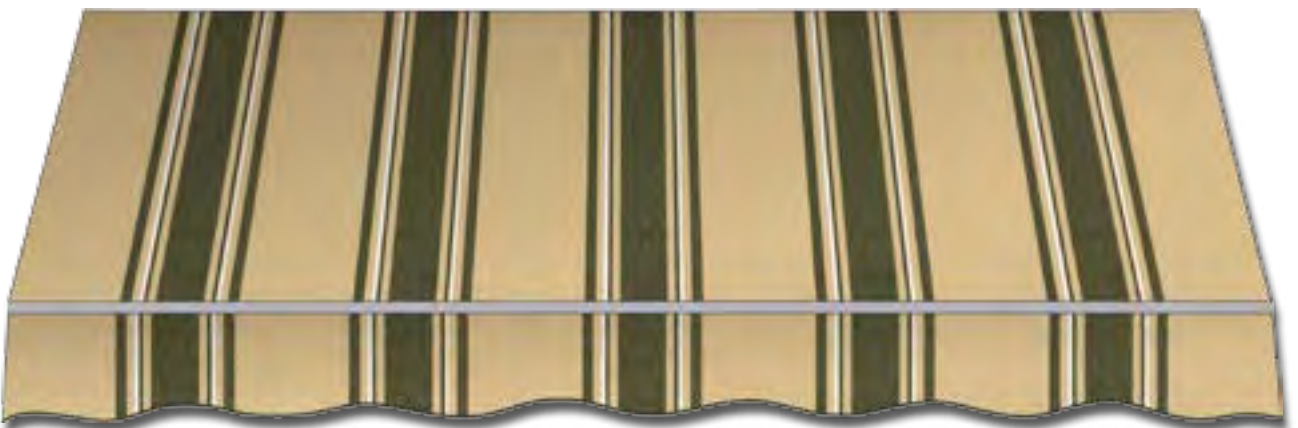

Gaviota Simbac
SMART AWNINGS AND ROLLING SHUTTERS



CARAVIA

80180067

Ancho cm.: 120 - Rapport cm.: 24 - Repeat: 9,4

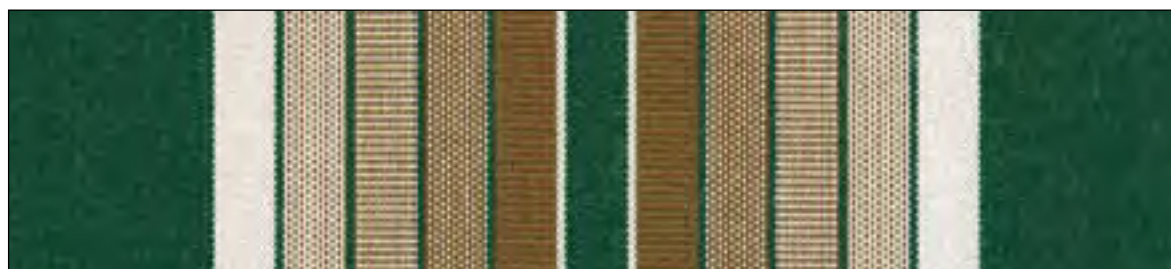




GOLF

80180034

Ancho cm.: 120 - Rapport cm.: 20 - Repeat: 7,8



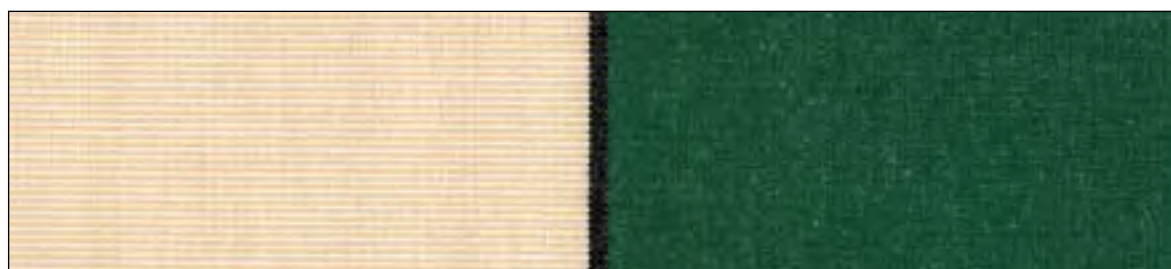
Gaviota Simbac
TOLDOS Y PERSIANAS INTELIGENTES



JAPON

80180059

Ancho cm.: 120 - Rapport cm.: 24 - Repeat: 9,4



PAJARES

80180056

Ancho cm.: 120 - Rapport cm.: 24 - Repeat: 9,4




Gaviota Simbac
TENDE E TAPPARELLE INTELLIGENTI



OLIVA

80180026

Ancho cm.: 120 - Rapport cm.: 24 - Repeat: 9,4





COVADONGA 80180065

Ancho cm.: 120 - Rapport cm.: 30 - Repeat: 11,7

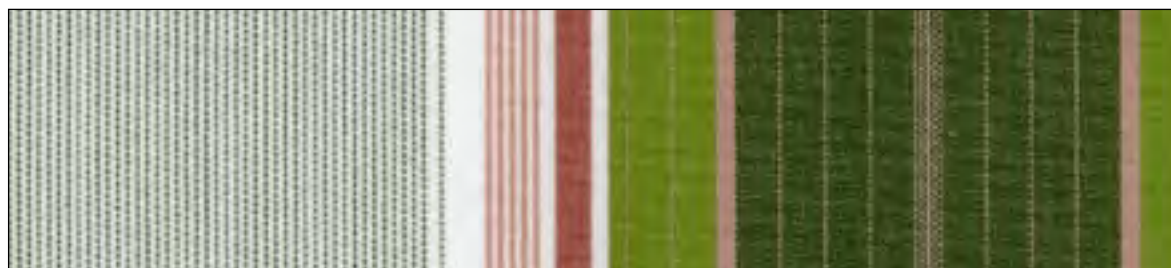



Gaviota Simbac
TOLDOS Y PERSIANAS INTELIGENTES



GIRALDA 80180074

Ancho cm.: 120 - Rapport cm.: 30 - Repeat: 11,7



LONAS LISAS

PASARELA

PASARELA

LISTADOS CLÁSICOS

LISTADOS FANTASIA

PASARELA

www.gaviotasimbac.com

Autovía de Levante, Km. 43 - 03630 SAX (Alicante) ESPAÑA / SPAIN

Tel. (+34) 965 474 200 - Fax (+34) 965 475 680

info@gaviotasimbac.com


Gaviota Simbac
TOLDOS Y PERSIANAS INTELIGENTES